

# KYROS

*The option for pulmonary valve replacement*



## Bioprótese Valvar Pulmonar Cardíaca de Pericárdio Bovino L-Hydro *L-Hydro Bovine Pericardium Pulmonary Cardiac Valve Bioprosthesis*

A prótese cardíaca valvar **Kyros** foi desenvolvida como a melhor solução para substituição da válvula pulmonar.

Com seu design arrojado, seleção dos melhores pericárdios bovinos e o tratamento de tecido exclusivo **L-Hydro**, livre de aldeídos, faz da Kyros uma das melhores biopróteses em qualidade no mercado.

*The **Kyros** heart valve prosthesis was developed as the best option for pulmonary valve replacement.*

*With its bold design, selection of the best bovine pericardium and the exclusive aldehyde-free **L-Hydro** tissue treatment, makes Kyros one of the best quality bioprostheses on the market.*

## FORMATO

Implante facilitado, stent de baixo perfil.

Coaptação otimizada e reduzido potencial de prolapso e vazamento.

A espessura do folheto de pericárdio é determinada para cada diâmetro da válvula para otimizar a coaptação e o fluxo máximo.

Anel de silicone radiopaco.

## ACESSÓRIOS

Medidores Labcor para mensuração exata da válvula.

Haste para manipulação da válvula, fixa ao holder.

## FORMAT

Easy implant, low-profile stent.

Optimized coaptation and reduced potential for prolapse and leakage.

Pericardial leaflet thickness is determined for each valve diameter to optimize coaptation and maximum flow.

Radiopaque silicone ring.

## ACCESSORIES

Labcor meters for exact valve measurement.

Stem for manipulating the valve, fixed to the holder.

## TECNOLOGIA EXCLUSIVA DE TRATAMENTO DE TECIDOS.

## EXCLUSIVE TISSUE TREATMENT TECHNOLOGY.

### TECNOLOGIA L-HYDRO®

Linha exclusiva para tratamento de preservação de tecidos não-aldeído.



### L-HYDRO TECHNOLOGY®

Exclusive line for non-aldehyde tissue preservation treatment.

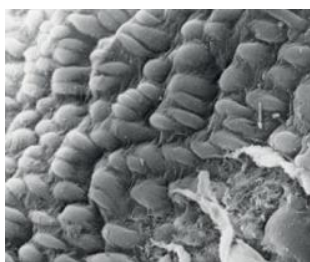
Kyros faz parte da linha de produtos da Labcor, com a exclusiva tecnologia L-Hydro®. Este processo de preservação, apresenta ao organismo receptor, uma matriz não viável muito semelhante ao tecido nativo. Além disso, permite também que o crescimento celular seja feito em condições próximas as das exercidas pelo tecido nativo.

Saiba mais sobre o L-Hydro® em [labcor.com.br/l-hydro](http://labcor.com.br/l-hydro)

kyros is part of Labcor's product line, with the exclusive L-Hydro® technology. This preservation process presents the recipient organism with a not viable matrix very similar to native tissue. In addition, it also allows cell growth is performed in conditions close to those exerted of the native tissue.

More at [labcor.com.br/l-hydro](http://labcor.com.br/l-hydro)

## AVALIAÇÃO EM MICROSCOPIA ELETRÔNICA / ELECTRON MICROSCOPY EVALUATION



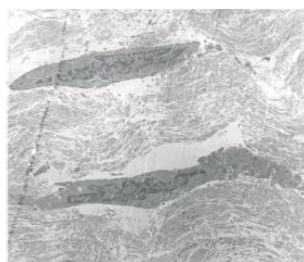
Layer of endothelial cells

#### Estabilização

- Não há ligação cruzada.
- Não há reação de polimerização.
- Poliglicol não é citotóxico.
- Não há modificação dos grupos amino.
- Não há quebra de polímeros tóxicos.

#### Stabilization

- There is no cross-linking.
- No polymerization reaction.
- Polyglycol is not cytotoxic.
- No modification of amino groups.
- No breakdown of toxic polymers.



Viable fibroblasts

#### Estabilização

- Redução da carga bacteriana em várias etapas do processo L-Hydro.
- Esterilização final líquida com peróxido.
- Solução de estoque sem substância tóxica.

#### Stabilization

- Reduction of bacterial load in several steps of the L-Hydro process.
- Final liquid sterilization with peroxide.
- Toxic-free stock solution.

## ESPECIFICAÇÕES TÉCNICAS / TECHNICAL SPECIFICATIONS

Tamanhos disponíveis/ Available Sizes

19, 21, 23, 25, 27 mm

\*Disponíveis sob consulta / Available under request



Reg. Anvisa: 10171250033

